

rimodella e tonifica



INVERSIONE TERMICA

Unica nel suo genere, la nuova *élite Resolution Lipo Hot Reverse* è un'apparecchiatura all'avanguardia, studiata ad hoc per la riduzione degli accumuli adiposi localizzati, senza dover ricorrere a interventi chirurgici. Si avvale di un mix, scientificamente modulato, delle più moderne tecnologie lipolitiche (Elettroporazione, Elettrolipolisi, Fisiostimolazione Modellante, Drenomassaggio, placca a inversione di calore, prodotti con effetto lipolitico/drenante/riducente) che, con azioni sinergiche e sequenziali, si potenziano a vicenda, rendendo ancora più efficace l'attività di riduzione delle adiposità localizzata.

6 CANALI ELETTROTONIC

6 IDROPLACCHE A VARIAZIONE DI TEMPERATURA

- **ELETTROPORAZIONE**
aumento del calore
- **ELETTROLIPOLISI**
diminuzione del calore
- **ELETTRO RIMODELLAMENTO**
aumento del calore
- **DRENOMASSAGGIO**
diminuzione del calore

cod. 3170

Dimensioni in mm L480 x P440 x H1140

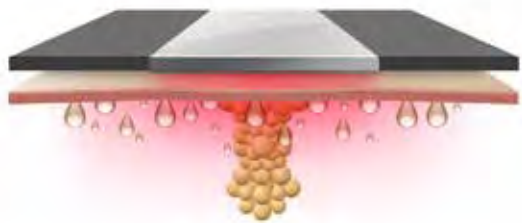


Memory Card 9465

ELETTROPORAZIONE

Azione Intensificante - aumento del calore

Il trattamento inizia con l'applicazione di prodotti polarizzati ad azione lipolitico-riducente, che vengono fatti penetrare con l'azione combinata, estremamente efficace, dell'Elettroporazione e del calore.



L'Elettroporazione agisce tramite l'emissione di impulsi elettrici e contribuisce ad aprire canali nel derma per veicolare meglio e in profondità i principi attivi dei cosmetici scelti.

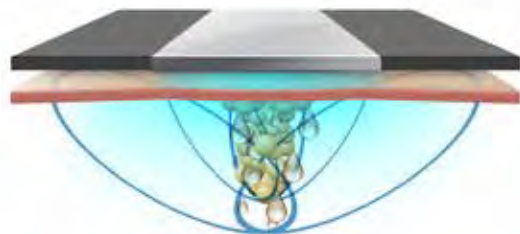
1

2

ELETTROLIPOLISI

Azione Drenante - diminuzione del calore

Segue un'inversione termica (abbassamento del calore fino a 20°) provocando una reazione vasocostrittiva bloccando quindi i prodotti in loco, evitandone la dispersione e permettendo una maggiore azione dei principi attivi in essi contenuti. Inizia poi il trattamento di Elettrolipolisi, che agisce sul tessuto adiposo avvalendosi di correnti elettrolipolitiche, potenziate dall'inversione termica che, permettendo l'alternanza di aumento e diminuzione del calore, migliora la vascolarizzazione e il metabolismo locale e stimola le terminazioni nervose intratissutali, attivando particolari enzimi (detti lipasi) deputati alla combustione del grasso.

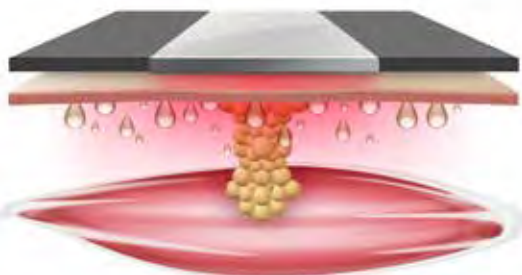


L'Elettrolipolisi è una tecnica capace di intervenire in modo mirato sugli inestetismi della cellulite. Sviluppa un'azione tonico stimolante e coadiuvante della riduzione dei depositi cellulitici, perché favorisce la circolazione locale aumentando le richieste metaboliche delle cellule e il conseguente consumo dei grassi.

ELETTRO RIMODELLAMENTO

Azione Tonicificante - aumento del calore

A seguito della fase riducente, si procede con una fase ad azione tonificante, grazie all'utilizzo di un'onda di elettrostimolazione mirata abbinata all'aumento del calore.



L'azione di *élite Resolution Lipo Hot Reverse* è stata studiata da Overline per un trattamento piacevole e allo stesso tempo efficace. Sfrutta infatti una nuovissima forma d'onda che consente di sollecitare le fibre muscolari in maniera estremamente piacevole. Questa tecnologia genera contrazioni fisiologiche che contribuiscono alla tonificazione del corpo e della pelle e al rallentamento della formazione delle placche cellulitiche.

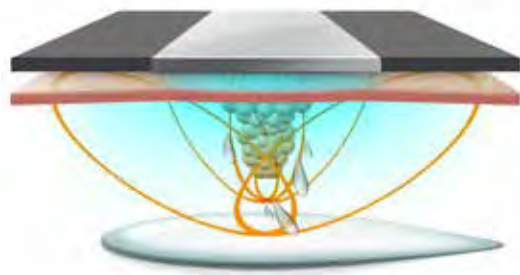
3

4

DRENOMASSAGGIO

Azione Drenante - diminuzione del calore

L'ultima fase del trattamento prevede l'abbassamento della temperatura associato all'elettrostimolazione ad azione drenante, per favorire l'indispensabile smaltimento delle tossine. Le correnti impiegate in questa fase, infatti, favoriscono lo smaltimento dei prodotti provenienti dalla degradazione dei grassi.



élite Resolution Lipo Hot Reverse permette di eseguire un trattamento di Drenomassaggio che agisce tramite un mix di correnti stimolanti ad azione tonificante e drenante. Questa fase regala tono ai muscoli e ai tessuti e allo stesso tempo favorisce l'eliminazione delle tossine. La nuovissima forma d'onda realizzata dai laboratori Overline, rende il Drenomassaggio di *élite Resolution Lipo Hot Reverse* un trattamento efficace e piacevole.

inversione termica

AZIONE POTENZIANTE

IMMAGINE 1

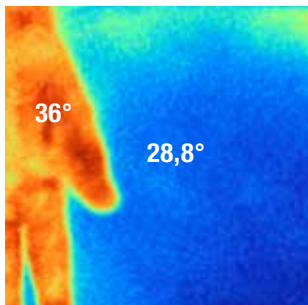


IMMAGINE 2

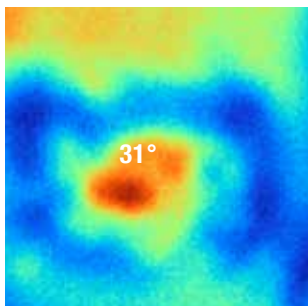
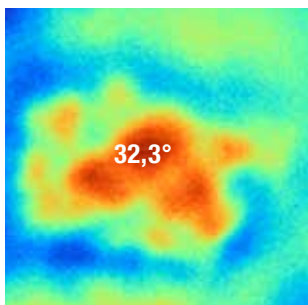


IMMAGINE 3



élite Resolution Lipo Hot Reverse agisce efficientemente sui diversi tipi di inestetismo legati alla cellulite* e agli accumuli di adipe localizzato, per ottenere evidenti risultati di rimodellamento della silhouette.

Le 6 speciale placche, ideate appositamente per questa apparecchiatura dai laboratori Overline, hanno una conformazione che permette loro di eseguire i diversi trattamenti previsti (Elettroporazione, Elettrolipolisi, Elettrostimolazione) associando in modo funzionale l'aumento o la diminuzione del calore emesso dalla placca stessa. Ciò consente di intensificare l'azione dei trattamenti e ottimizzare i risultati.

in dettaglio

I test condotti nei laboratori Overline hanno dimostrato che i trattamenti eseguiti con *élite Resolution Lipo Hot Reverse* consentono di riattivare il microcircolo nelle zone trattate, agendo sui ristagni dei liquidi, velocizzando il metabolismo e riducendo gli accumuli adiposi, per un'azione efficace contro gli inestetismi della cellulite* e per il rimodellamento della silhouette.

LA SEQUENZA DI IMMAGINI MOSTRA I MIGLIORAMENTI DEL MICROCIRCOLO NELLA ZONA DA TRATTARE:

- **IMMAGINE 1:**
differenza tra una superficie ben irrorata (in rosso) come la mano, rispetto alla superficie da trattare, dove l'attività del microcircolo è estremamente ridotta (in blu).
- **IMMAGINE 2:**
con l'aumento della temperatura si può notare che all'interno dell'area blu inizia a farsi spazio un'area rossa.
- **IMMAGINE 3:**
al termine del trattamento, dopo l'inversione delle temperature di calore si evidenzia un miglioramento del microcircolo.

*per gli inestetismi causati dalla cellulite



VEDI PAG 116



38

cod. 9800 - Placca • cod. 9020 Elettrodi in silicone • cod. 9045 Fascia in para (varie misure)

TOUCH SCREEN 10" LCD DISPLAY

CAPILLARE CONSULTAZIONE DI PROGRAMMI E TRATTAMENTI

Permette di visualizzare immagini, programmi, dati cliente, parametri e percorsi di lavoro garantendo una consultazione capillare dei trattamenti e di tutte le funzioni.



Sceita del percorso di lavoro
in base alla necessità



Selezione e modifica e personalizzazione
parametri e temperature.



Visualizzazione fase fresh del trattamento



Visualizzazione fase calda del trattamento

iSol.
SPECIAL BEAUTY

Bendaggi monouso

ISO.BE.030 CF
ALGA FUCUS E
SALI DEL MAR
MORTO
Drenante, Cellulite*
adipe

ISO.BE.025CF
ACIDO
IALURONICO
Tonificante,
elasticizzante

ISO.BE.050CF
VITAMIN
Microcircolo, adipe,
elasticizzante

ISO.BE.040CF
REDUCING
Effetto snellente

ISO.FOAM.150 - 150ml
CLEANSING
SOFT MOUSSE
Detergente
Dermocompatibile
viso&corpo

ISO.SCRUB.200 - 250ml
JOJOBA FACE
& BODY
SCRUB
Scrub in gel ai
microgranuli di Jojoba

ISO.LIPO.100 - 1000ml
CELL-LIPO
GEL
Gel conduttore cellulite*
e adipe con Guarana'

ISO.TONE.200 - 1000ml
DRENA-TONE
GEL
Gel conduttore effetto
tonificante riattivante

MANTENIMENTO

ISO.BODY.100
Airless 200ml
**HYDRABODY
CELL**
Emulsione corpo
cellulite* / idratante

ISO.BODY.200
Airless 200ml
**HYDRABODY
FIT**
Emulsione corpo effetto
tonificante / idratante
con Fieno Greco