

# RIDUCE TONIFICA E POTENZIA placche sinergiche



*Xilia Lipo Infralight* è un'innovativa tecnologia specificamente rivolta a combattere gli inestetismi della pannicolopatia cellulitica e dell'adiposità localizzata. Basa la sua provata efficacia sull'uso combinato, sinergico, contemporaneo delle più efficaci tecnologie lipolitiche: elettrostimolazione Elettrolipolisi - drenomassaggio, potenziate dall'effetto biologico sui tessuti irradiati dall'applicazione locale di Raggi Infrarossi. La radiazione fotobiologica infrarossa attraversa tutti gli strati dell'epidermide senza intaccarli.

Infatti, grazie a una particolare lunghezza d'onda, molto selettiva, la radiazione fotobiologica emana calore solo quando raggiunge il pannicolo adiposo aumentandone la temperatura e quindi l'attività enzimatica, che favorisce la lipolisi locale scindendo i trigliceridi di deposito in acidi grassi e glicerolo, che a loro volta, vengono immessi nel torrente sanguigno per essere metabolizzati e consumati come fonte energetica dall'attività contrattile muscolare. L'effetto sinergico degli infrarossi abbinati all'elettrolipolisi, è di gran lunga superiore alla somma dei singoli effetti, come documentato da numerosi studi scientifici. Attualmente questo sistema è ritenuto il più efficace per ridurre in maniera evidente, comodamente sdraiati, la cellulite\* e l'adiposità localizzata.

Dimensioni in mm L610 x P490 x H1210



Memory Card 9467

cod. 751/24  
cod. placca 9037-2

cod. 741/24  
cod. placca 9035



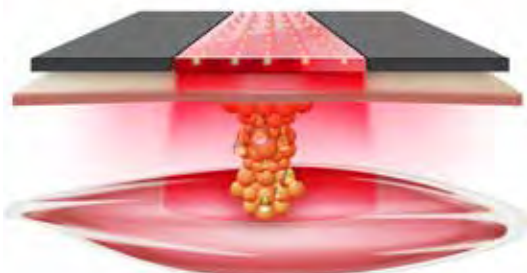
- INFRAROSSO
- ULTRASUONI
- ELETTROLIPOLISI
- ELETTRO RIMODELLAMENTO



# INFRAROSSI

## Trattamento Snellente

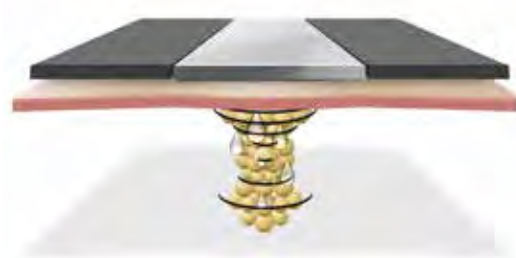
L'irradiazione fotobiologica degli Infrarossi emana calore solo quando raggiunge il pannicolo adiposo. L'innalzamento della temperatura, con conseguente aumento dell'attività enzimatica, favorisce la lipolisi locale, scindendo i trigliceridi di deposito in acidi grassi e glicerolo per immetterli nel torrente sanguigno ed essere metabolizzati e consumati come fonte energetica dell'attività contrattile muscolare.



# ULTRASUONI 2MHz

## Trattamento Adipe

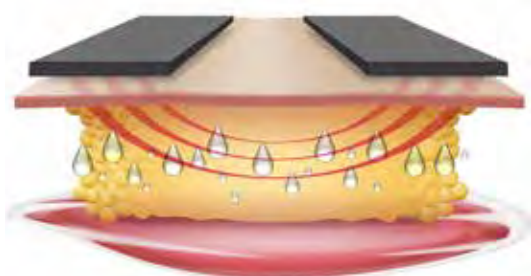
Vengono impiegati per combattere la componente fibro-sclerotica della cellulite\*, creare un innalzamento della temperatura aumentando così la velocità delle reazioni metaboliche adipose (aumentando quindi l'azione di lipolisi) e per modificare il pH locale e la permeabilità delle membrane cellulari. Il tutto grazie alle notevoli forze di accelerazione alle quali le particelle dei tessuti sono sottoposte al passaggio dell'onda ultrasonica.



# ELETTROLIPOLISI

## Trattamento Cellulite\* / Adipe

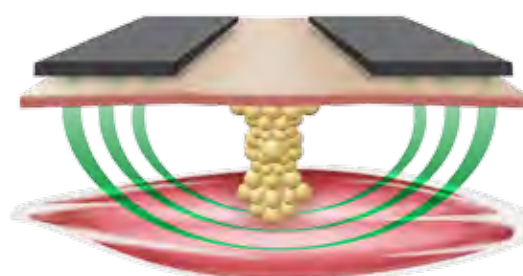
L'Elettrolipolisi innesca un aumento dell'attività cellulare, vivifica la circolazione sanguigna, favorisce gli scambi cellulari e comporta la combustione locale dei grassi. Questa sinergia di azioni è in grado di riattivare tutte le zone in cui si accumulano degli ammassi adiposi (fianchi, ventre, ginocchia, cosce) e associando diversi fattori, si rivela indispensabile per rivitalizzare le zone cellulitiche in cui il sangue circola male.



# ELETTRO RIMODELLAMENTO

## Trattamento Rassodante

L'elettrostimolazione, agisce selettivamente sui distretti muscolari egevolando il modellamento nelle zone desiderate. Questo trattamento abbinato all'Ultrasuono permette, attraverso la contrazione muscolare, di effettuare il consumo dei grassi resi disponibili dalla disgregazione per effetto dell'Ultrasuono all'interno della cellula adiposa, favorendo quindi un minor ristagno al termine del trattamento.



\*per gli inestetismi causati dalla cellulite



cod. 9037-2 Placca • cod. 9020 Elettrodo in silicone



cod. 9035 Placca • cod. 9020 Elettrodo in silicone



INFRAROSSI • ELETTRO RIMODELLAMENTO / ELETTROLIPOLISI

# • sinergie •

L'emissione fotobiologica infrarossa attraversa tutti gli strati dell'epidermide senza intaccarli. Grazie infatti a una particolare lunghezza d'onda, molto selettiva, la radiazione fotobiologica emana calore solo quando raggiunge il pannicolo adiposo aumentandone la temperatura e quindi l'attività enzimatica che favorisce la lipolisi locale, scindendo i trigliceridi di deposito in acidi grassi e glicerolo, che vengono immessi nel torrente sanguigno per essere metabolizzati e consumati come fonte energetica dall'attività contrattile muscolare.

A questo punto interviene l'elettrostimolazione-Elettrolipolisi, che oltre a potenziare l'effetto lipolitico attraverso un meccanismo elettrolipoforetico (mobilizzazione degli acidi grassi dal tessuto adiposo verso il circolo linfo-ematico per effetto di una differenza di potenziale elettrico) provoca delle leggere contrazioni muscolari, prevalentemente a carico delle fibre muscolari rosse che utilizzano gli acidi grassi per trarre l'energia per la loro contrazione, metabolizzandoli in energia, anidride carbonica e acqua.

L'interazione degli Ultrasuoni con i tessuti biologici, produce effetti termici, chimici e meccanici.

**Effetti termici:** l'effetto termico dipende essenzialmente dalle caratteristiche di assorbimento del mezzo biologico. Il passaggio di Ultrasuoni attraverso i tessuti crea un innalzamento della temperatura aumentando così la velocità delle reazioni metaboliche che, nelle cellule adipose, si traduce in un aumento della lipolisi.

**Effetti chimici:** l'azione chimica con modificazione del pH locale e della permeabilità delle membrane cellulari e con cambiamenti molecolari, è provocata dalle notevoli forze di accelerazione alle quali le particelle dei tessuti sono sottoposte al passaggio dell'onda ultrasonica.

**Effetti meccanici:** l'azione meccanica è dovuta al movimento delle particelle dei tessuti attraversati dall'onda ultrasonica, all'aumento della permeabilità e un movimento dei liquidi in presenza di microcorrenti. A questo punto interviene l'elettrostimolazione-Elettrolipolisi che, oltre a potenziare l'effetto lipolitico attraverso un meccanismo elettrolipoforetico, provoca delle leggere contrazioni muscolari prevalentemente a carico delle fibre muscolari rosse che utilizzano gli acidi grassi per trarre l'energia per la loro contrazione, metabolizzandoli in energia, anidride carbonica e acqua.



ULTRASUONI • ELETTRO RIMODELLAMENTO / ELETTROLIPOLISI

# • sinergie •

# PERSONALIZZA L'APPARECCHIATURA

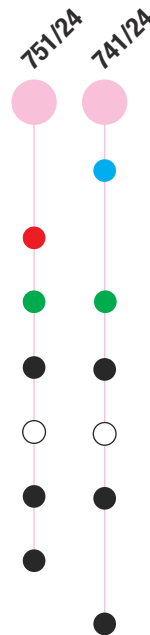
## OVERLINE DISEGNA LE SUE APPARECCHIATURE SU MISURA PER TE

ALL'ELETTROLIPOLISI SI POSSONO AGGIUNGERE UNO O PIÙ TRATTAMENTI PER RISPPECCHIARE LE ESIGENZE DI OGNI OPERATRICE

CON QUESTA TECNOLOGIA ESISTONO 2 COMBINAZIONI DIFFERENTI, SCEGLI TRA:



- Elettrolipolisi
- Ultrasuoni 2 MHz
- Infrarossi
- Elettrorimodellamento
- Carrello Xilia
- Ripiano
- Cassetto
- 8 Placche 9037
- 8 Placche 9035



○ (optional)



## Bendaggi monouso

**ISO.BE.030 CF**  
ALGA FUCUS E  
SALI DEL MAR  
MORTO  
Drenante, Cellulite\*  
adipe

**ISO.BE.025CF**  
ACIDO  
IALURONICO  
Tonificante,  
elasticizzante

**ISO.BE.050CF**  
VITAMIN  
Microcircolo, adipe,  
elasticizzante

**ISO.BE.040CF**  
REDUCING  
Effetto snellente

**ISO.FOAM.150 - 150ml**  
CLEANSING  
SOFT MOUSSE  
Detergente  
Dermocompatibile  
viso&corpo

**ISO.SCRUB.200 - 250ml**  
JOJOBA FACE  
& BODY  
SCRUB  
Scrub in gel ai  
microgranuli di Jojoba

**ISO.GEL.100 - 500ml**  
GEL PER  
ULTRASUONI  
CORPO  
Innovativo Gel a base  
di fosfatidilcolina

**ISO.LIPO.100 - 1000ml**  
CELL-LIPO  
GEL  
Gel conduttore cellulite\*  
e adipe con Guarana\*\*

**ISO.TONE.200 - 1000ml**  
DRENA-TONE  
GEL  
Gel conduttore effetto  
tonificante riattivante

### MANTENIMENTO

**ISO.BODY.100**  
Airless 200ml  
HYDRABODY  
CELL  
Emulsione corpo  
cellulite / idratante

**ISO.BODY.200**  
Airless 200ml  
HYDRABODY  
FIT  
Emulsione corpo effetto  
tonificante / idratante  
con Fieno Greco